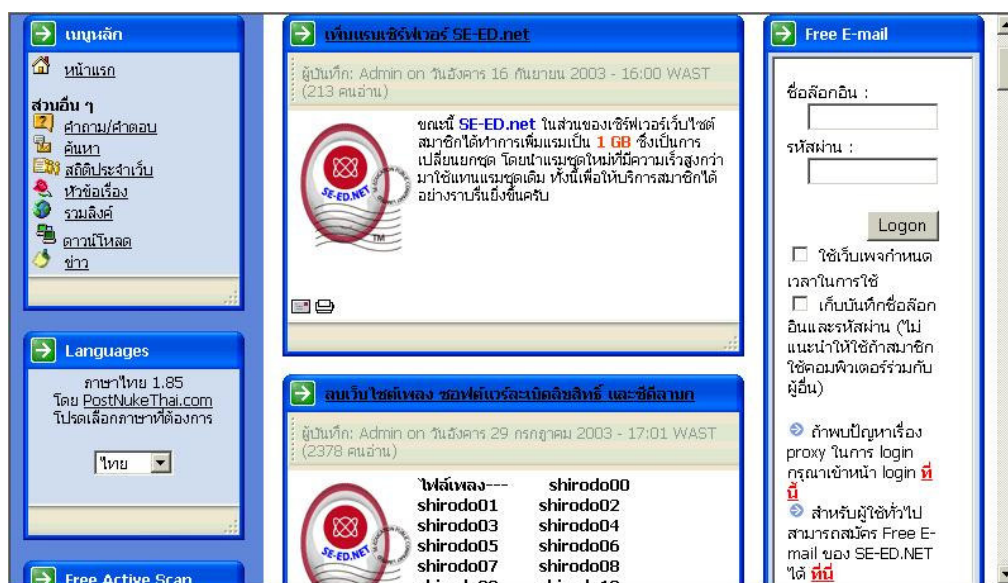


การขอเนื้อที่เครื่องแม่ข่ายเพื่อเก็บเว็บเพจ

กำพล ดำรงค์วงศ์

เมื่อสร้างเว็บเพจแล้วต้องการเผยแพร่สู่สาธารณชน โดยเฉพาะให้ผู้เรียนได้มีโอกาสเรียนได้ทุกเวลา ทุกสถานที่ ก็จำเป็นต้องนำเว็บเพจที่สร้างขึ้นไปเก็บไว้ในเครื่องแม่ข่ายที่ให้บริการเว็บ (Web Server) ขณะนี้มืองค์กรที่ให้บริการเนื้อที่เครื่องแม่ข่ายเพื่อเก็บเว็บเพจโดยไม่คิดค่าใช้จ่ายทั้งภาครัฐและเอกชน เช่น www.bed.go.th, www.thai.net, www.se-ed.net ฯลฯ บางที่สามารถอัปโหลดไฟล์ด้วยโปรแกรมประเภท FTP ได้ ก็จะสะดวกเนื่องจากสามารถอัปโหลดไฟล์ได้ครั้งละจำนวนมาก ๆ แต่บางที่ให้อัปโหลดไฟล์ผ่านทางโปรแกรม Browser อย่างเดียวซึ่งจะทำให้อัปโหลดไฟล์ได้ครั้งละ 10-20 ไฟล์ อาจจะไม่สะดวกถ้าไฟล์ที่ต้องการอัปโหลดมีจำนวนมาก ในที่นี้จะนำเสนอการขอเนื้อที่ที่ www.se-ed.net ซึ่งมีขั้นตอนดังนี้

1. ให้เข้าไปที่เว็บไซต์ของซีเอ็ด www.se-ed.net
2. คลิกสมัคร Free E-mail (ซึ่งตอนที่ป้อนข้อมูลจะมีให้เลือกว่าต้องการขอเนื้อที่เก็บเว็บเพจด้วยหรือไม่)



คลิกสมัคร Free E-mail

3. อ่านระเบียบการใช้บริการ แล้วตอบตกลง

12. ห้ามสมาชิกกระทำการใดๆ ที่ส่งผลกระทบต่อประสิทธิภาพการให้บริการของระบบโดยไม่เหมาะสม

13. ห้ามสมาชิกดำเนินการเสมือนเป็นพริ๊กซ์เพื่อที่จะเข้าถึงเซิร์ฟเวอร์อื่นๆ เช่น FTP หรือ HTTP เป็นต้น

14. ห้ามสมาชิกกระทำการโจมตีเซิร์ฟเวอร์อื่นๆ โดยไม่จำกัดเพียง denial of service attacks, mail bombs, hack attacks, spamming, port scanning หรือ port probing

15. ห้ามสมาชิกเปิดซ็อกเก็ต เช่น ICQ, IRC หรือ FTP เป็นต้น

16. ห้ามสมาชิกทำการเก็บหรือให้บริการไฟล์ใดๆ แก่เว็บไซต์อื่น

17. ห้ามสมาชิกใช้เซิร์ฟเวอร์ se-ed.net กระทำการใดๆ ที่ไม่เหมาะสม

18. บริษัทสงวนสิทธิ์ที่จะยกเลิกบัญชีสมาชิกหรือลบเว็บเพจที่เห็นว่าขัดกับข้อกำหนดของบริษัท

19. ห้ามสมาชิกกระทำการใดๆ ที่พยายามเข้าถึงข้อมูลที่ถูกจำกัดไว้ของเซิร์ฟเวอร์

20. ห้ามสมาชิกกระทำการปิด ทำลาย หรือเปลี่ยนแปลงเซิร์ฟเวอร์ หรือบริการใดๆ ที่กำลังทำงานอยู่ หรือพยายามที่จะเข้าถึงข้อมูลบัญชีผู้ใช้อื่น

21. บริษัทสงวนสิทธิ์ที่จะดำเนินคดีกับบุคคลใดที่พยายามกระทำการที่เป็นอันตรายแก่ระบบรักษาความปลอดภัยของเซิร์ฟเวอร์จนถึงที่สุด

22. บริษัทไม่รับผิดชอบเกี่ยวกับประสิทธิภาพ ความล่าช้า ความผิดพลาด การสูญเสียข้อมูล หรือความเสียหายใดๆ ที่อยู่นอกเหนือการควบคุมของบริษัท

23. บริษัทสงวนสิทธิ์ที่จะยกเลิกสคริปต์ CGI ใดๆ ที่เป็นอันตรายกับระบบรักษาความปลอดภัยหรือทำให้เกิดภาระหนักแก่เซิร์ฟเวอร์

24. บริษัทสงวนสิทธิ์ที่จะยกเลิกการให้บริการกับสมาชิกที่ใช้งานบนตัววีโรในปริมาณมากซึ่งส่งผลกระทบต่อประสิทธิภาพการให้บริการโดยรวมของระบบ

การคลิกปุ่ม "ตกลง" ของผู้สมัครสมาชิกเป็นการยืนยันว่าท่านได้อ่าน และยอมรับในระเบียบการใช้บริการ ทั้งหมดแล้ว

ตกลง **คลิกปุ่มตกลง**

4. กรอกข้อมูลเกี่ยวกับการเข้าสู่ระบบ ข้อมูลที่มีเครื่องหมายดอกจัน (*) หมายความว่า เป็นข้อมูลที่ต้องกรอกจะเว้นว่างไม่ได้

ข้อมูลเกี่ยวกับการเข้าสู่ระบบ

ชื่ออีเมลที่ต้องการ * e_learn @se-ed.net
[3-15 ตัวอักษร (a-z),(0-9),-,_ และขึ้นต้นด้วย a-z หรือ 0-9 เท่านั้น]

รหัสผ่าน * [8-20 ตัวอักษร (a-z),(A-Z),(0-9) เท่านั้น]

ยืนยันความถูกต้องรหัสผ่านอีกครั้ง * [8-20 ตัวอักษร (a-z),(A-Z),(0-9) เท่านั้น]

ข้อมูลส่วนตัว

ชื่อ * Thongdee [ใช้ภาษาไทยได้]

สกุล * Daratong [ใช้ภาษาไทยได้]

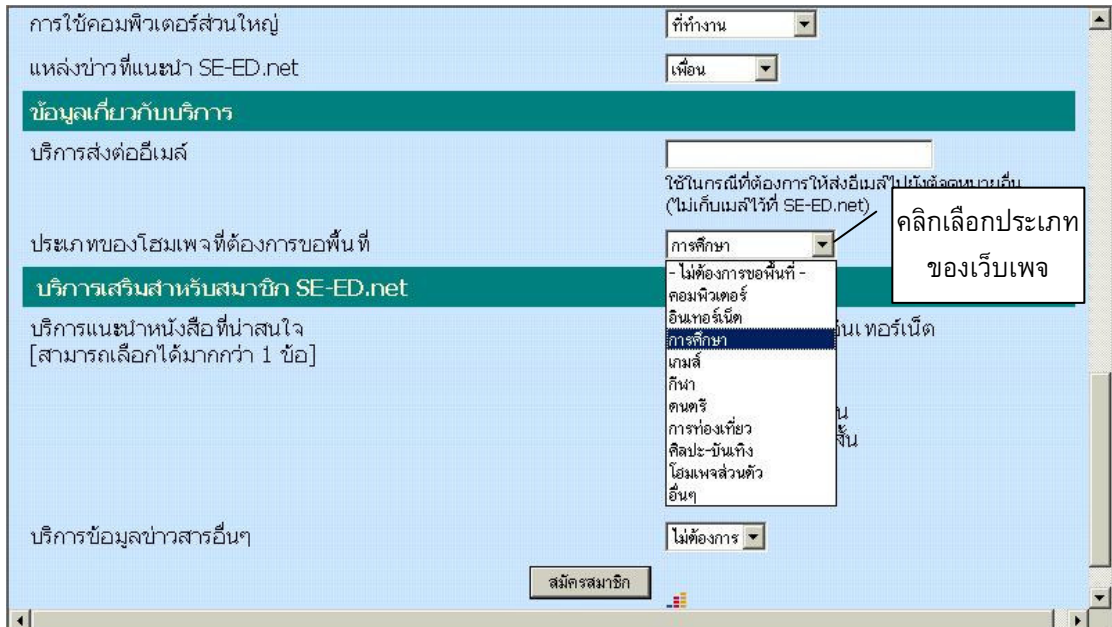
ประเทศ * ไทย

เพศ * ชาย หญิง

วัน/เดือน/ปีเกิด (พ.ศ.) * 6 เมษายน 2500

5. ชื่อที่กรอกตรงช่องชื่ออีเมลที่ต้องการ นอกจากจะเป็นชื่ออีเมลแล้วยังเป็นส่วนหนึ่งของชื่อ URL ของเว็บเพจด้วย ซึ่งจะต่อท้าย URL ของซีเอ็ด เช่นถ้าใช้ชื่ออีเมล e_learn URL ของเว็บเพจคือ ww2.se-ed.net/e_learn ดังนั้นจึงต้องตั้งชื่อให้มีความหมาย จำง่าย และไม่ซ้ำกับสมาชิกอื่นที่สมัครชื่อนี้ไว้ก่อนแล้ว และที่สำคัญต้องจดจำ “ชื่ออีเมลที่ต้องการ” และ “รหัสผ่าน” .ให้ได้ เพื่อใช้ในการล็อกอินเข้าสู่ระบบและใช้ในการอัปโหลดไฟล์ไปเก็บไว้ในเครื่องแม่ข่ายต่อไป

6. เมื่อกรอกข้อมูลมาเรื่อย ๆ จนถึงช่อง “ประเภทของโฮมเพจที่ต้องการขอพื้นที่” ซึ่งสำคัญมาก ตรงนี้จำเป็นต้องเลือกประเภทใดประเภทหนึ่ง ถ้าเลือก “ไม่ต้องการขอพื้นที่” ก็จะไม่ได้พื้นที่เก็บเว็บเพจ จะได้เฉพาะอีเมลอย่างเดียว เมื่อกรอกข้อมูลครบถ้วนแล้วให้คลิกปุ่ม สมัครสมาชิก



7. เมื่อทุกอย่างถูกต้องสมบูรณ์ทางซีเ็ดด จะตอบรับการเป็นสมาชิก ซึ่งรายละเอียดข้อมูลที่สำคัญจะปรากฏดังภาพข้างล่าง โปรดอ่านให้ละเอียด และสิ่งที่จะต้องจดจำคือ URL และ E-Mail Address (ถ้าจำเป็นต้องใช้) และจะสามารถอัปโหลดไฟล์ได้ภายใน 24-48 ชั่วโมง

