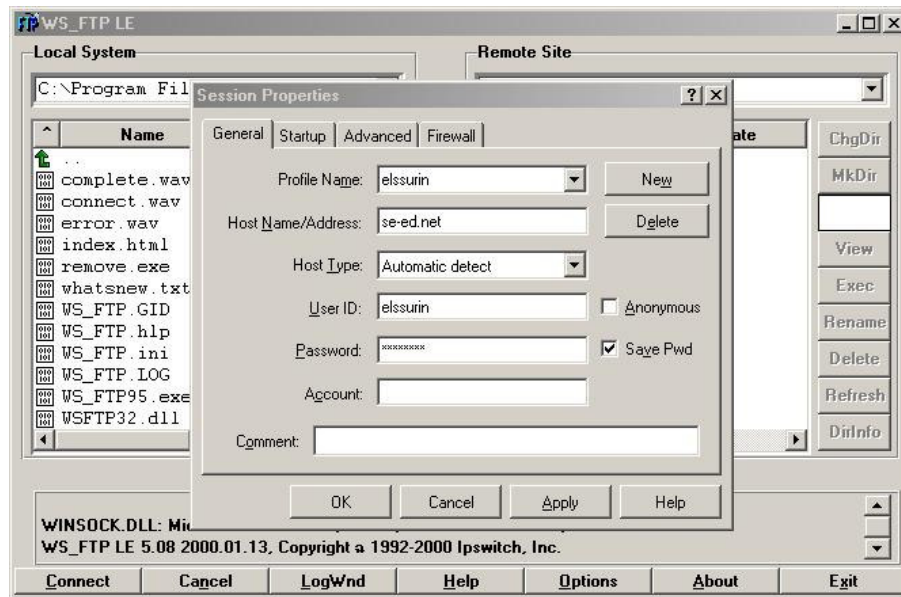


## การ Upload โดยใช้โปรแกรม WS\_FTP

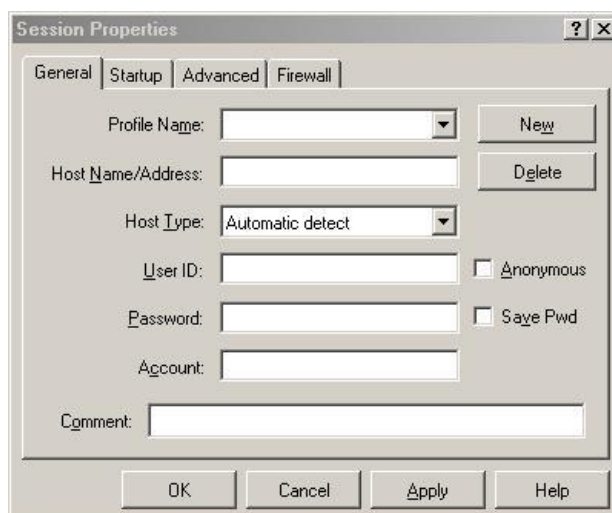
กำพล ดำรงค์วงศ์

โปรแกรม WS\_FTP เป็นโปรแกรมสำหรับถ่ายโอนไฟล์เว็บเพจที่สร้างเสร็จแล้วไปไว้บนเครื่องแม่ข่าย (Server) ก่อนอื่นผู้ที่ทำการถ่ายโอนไฟล์จะต้องมีเนื้อที่สำหรับเก็บไฟล์ไว้ที่เครื่องแม่ข่ายก่อน อาจจะขอเนื้อที่จากเครื่องแม่ข่ายที่ให้บริการโดยไม่คิดค่าใช้จ่ายซึ่งมีอยู่หลายแห่ง จากนั้นจะต้องมี Username (User ID) และ Password ซึ่งผู้ดูแลเครื่องแม่ข่ายจะเป็นผู้ออกให้การใช้งาน

1 หลังจากติดตั้งโปรแกรมเสร็จเรียบร้อยแล้ว ให้เริ่ม Start / Programs / WS\_FTP โปรแกรมจะแสดงหน้าต่างดังรูป

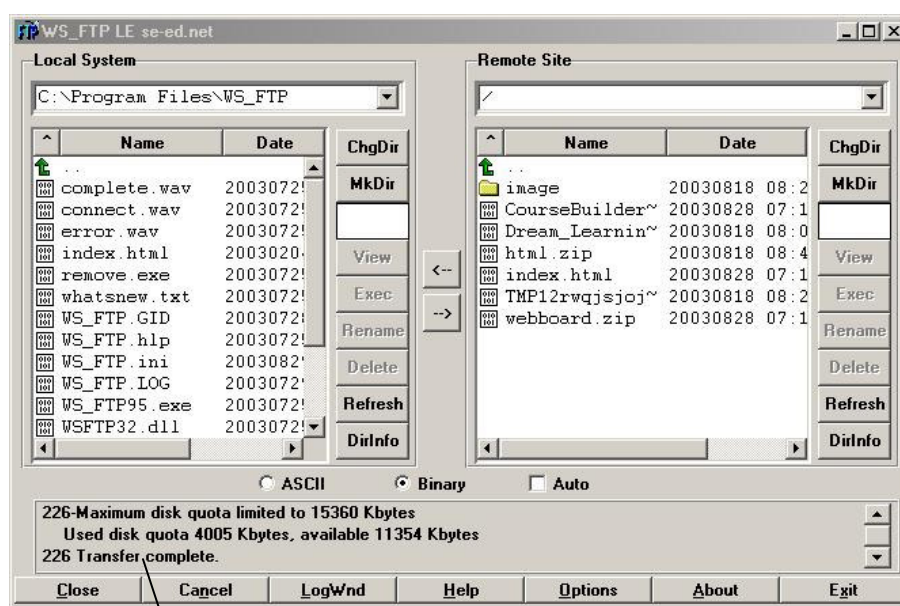


2 คลิกปุ่ม New เพื่อกำหนดรายละเอียดต่าง ๆ ในการเชื่อมต่อกับ Server



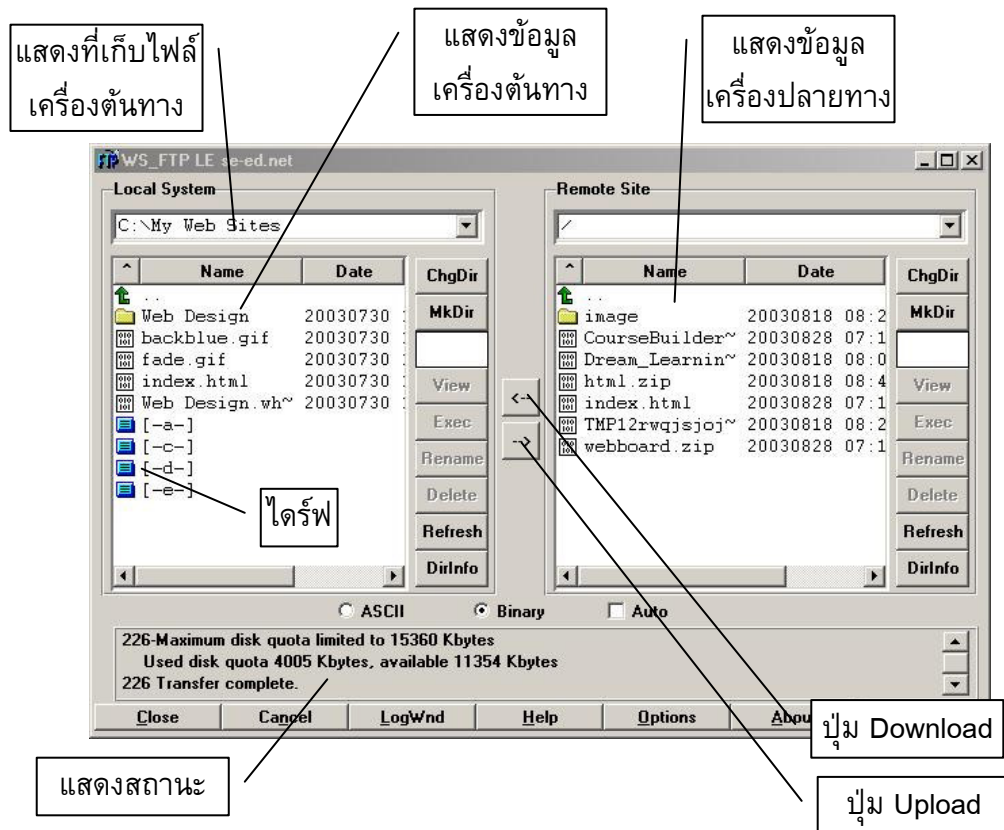
- 2.1 Profile Name ให้ตั้งชื่ออะไรก็ได้แต่ควรสื่อความหมายกับ Web Pages ที่สร้างขึ้น
- 2.2 Host Name/Address กำหนดชื่อ/ที่อยู่ของ Host ซึ่งจะเป็นที่เก็บไฟล์ต่าง ๆ ใน Server ถ้าเป็นของ บริษัท SE-ED ก็จะเป็น se-ed.net
- 2.3 User ID ที่สำหรับป้อนชื่อผู้มีสิทธิ์เข้าสู่ระบบ
- 2.4 Password ที่สำหรับป้อนรหัสผ่านผู้มีสิทธิ์เข้าสู่ระบบ

เมื่อป้อนข้อมูลที่จำเป็นเสร็จเรียบร้อยแล้วให้คลิกปุ่ม OK ถ้าติดต่อเข้าสู่ระบบสำเร็จจะปรากฏดังรูป



แสดงว่าติดต่อกับ  
ระบบได้สำเร็จ

3 เลือกไดรฟ์ เลือกโฟลเดอร์ที่เก็บไฟล์ที่ต้องการ Upload โดยดับเบิลคลิกที่ไดรฟ์ซึ่งอยู่ด้านล่างของส่วนที่แสดงข้อมูลเครื่องต้นทาง ถ้าต้องการเลื่อนไปยังโฟลเดอร์ที่อยู่เหนือขึ้นไปให้ดับเบิลคลิกที่ลูกศรชี้เขี้ยว



4. คลิกเลือกไฟล์หรือโฟลเดอร์ที่ต้องการ Upload ถ้ามีหลายไฟล์ที่เรียงอยู่ติดกัน ให้กดปุ่ม Shift ค้างไว้ แล้วจึงคลิกเลือกไฟล์สุดท้ายที่ต้องการ จะเกิดแถบสีน้ำเงินในไฟล์/โฟลเดอร์ที่เลือก

5. เลือกโฟลเดอร์สำหรับเก็บไฟล์/โฟลเดอร์ที่เครื่องปลายทาง จากนั้นคลิกปุ่ม Upload สังเกตดูที่แถบสถานะถ้ามีคำว่า Transfer Complete ก็แสดงว่า Upload ได้สำเร็จ

